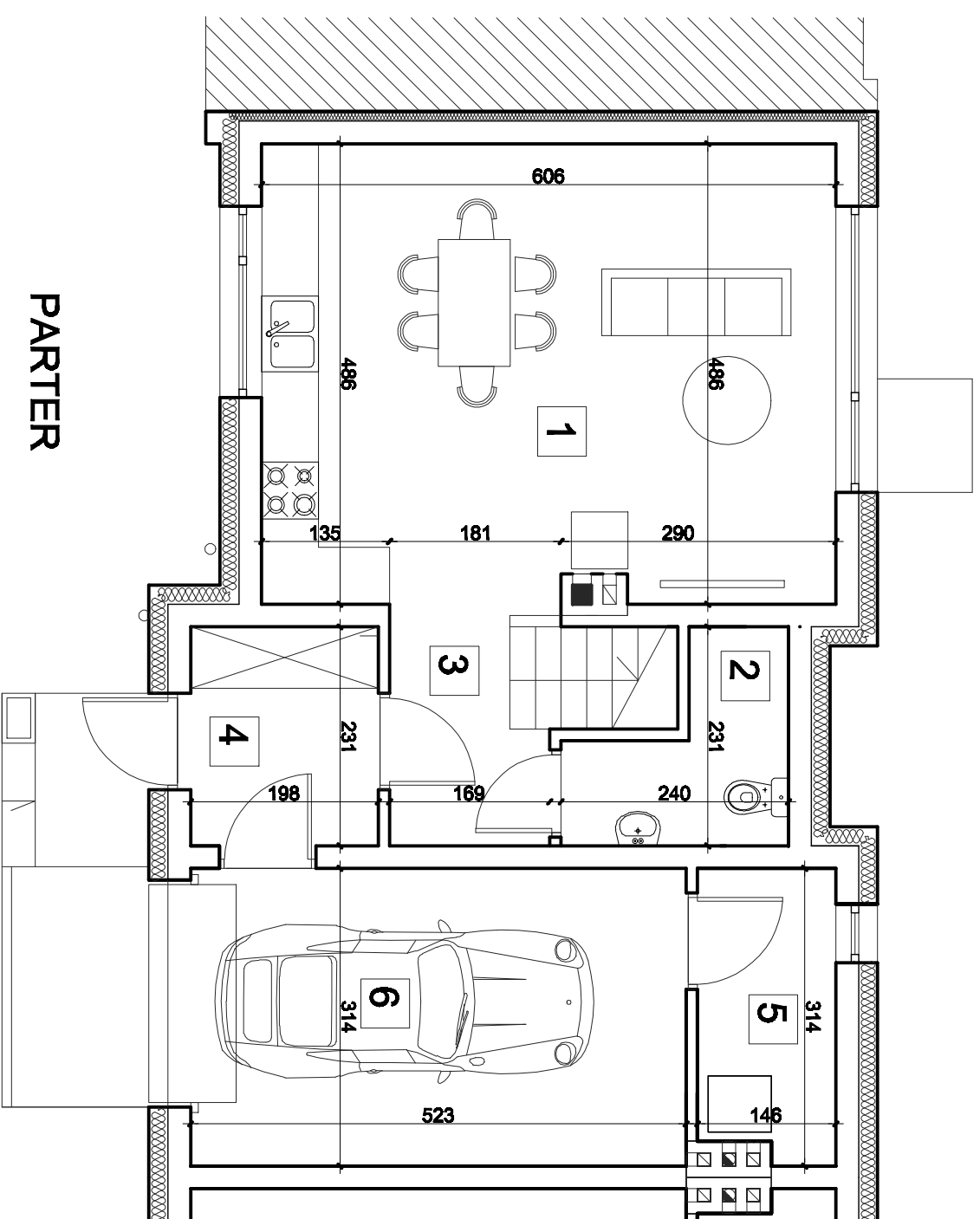
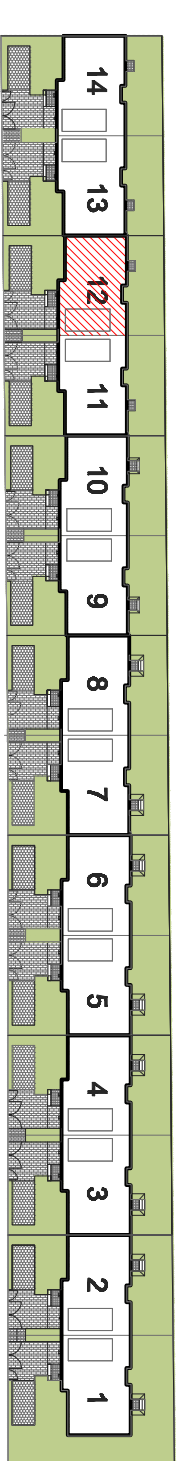


LOKAL 12

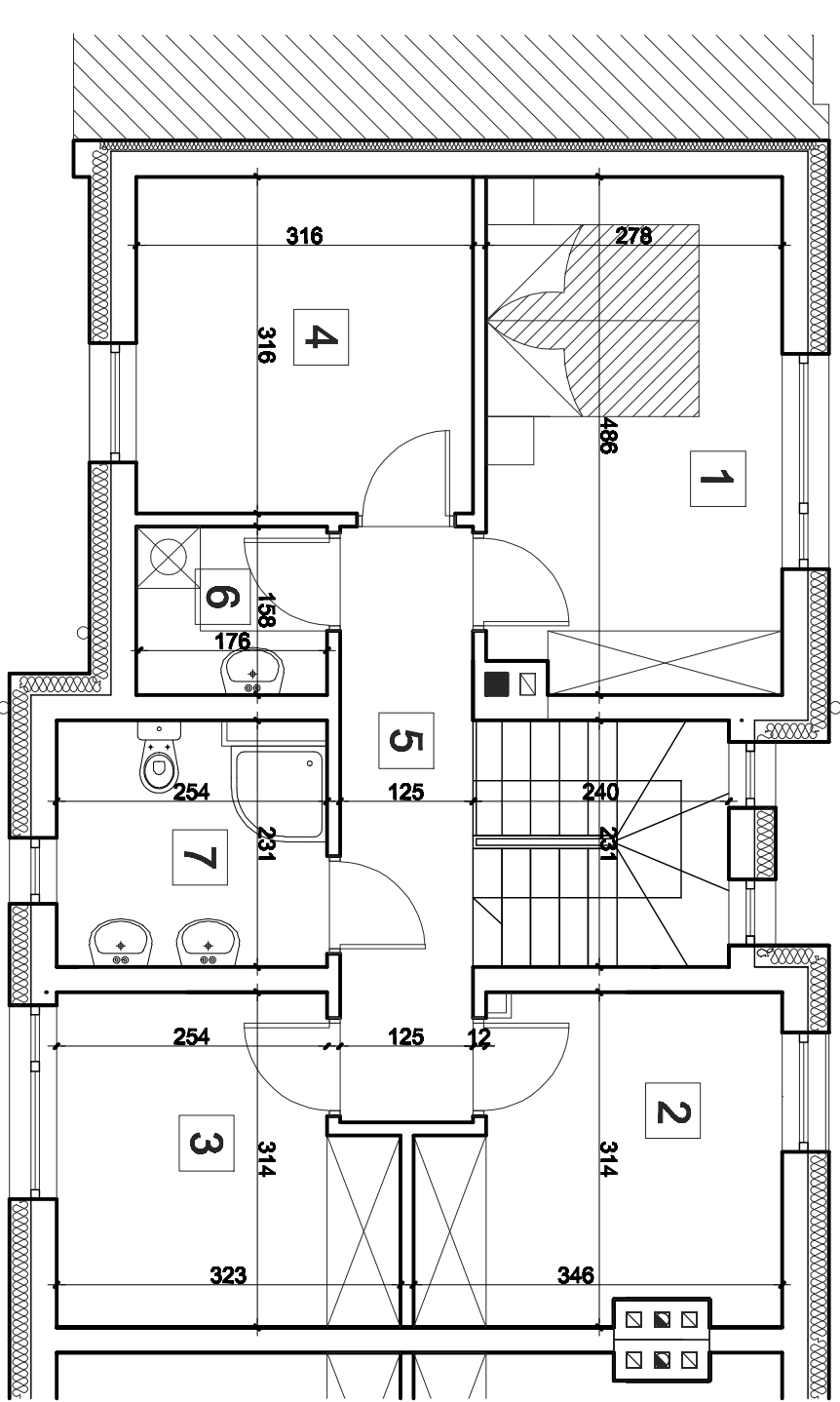
SCHEMAT USYTUOWANIA LOKALU



PARTER

1	salon+ak.k.	29.00 m ²
2	wc	2.50 m ²
3	hall+schody	5.87 m ²
4	wiatrołap	4.49 m ²
5	dom. cz.	4.29 m ²
6	garaż	16.26 m ²

ogółem 62.41m²



1. PIĘTRO

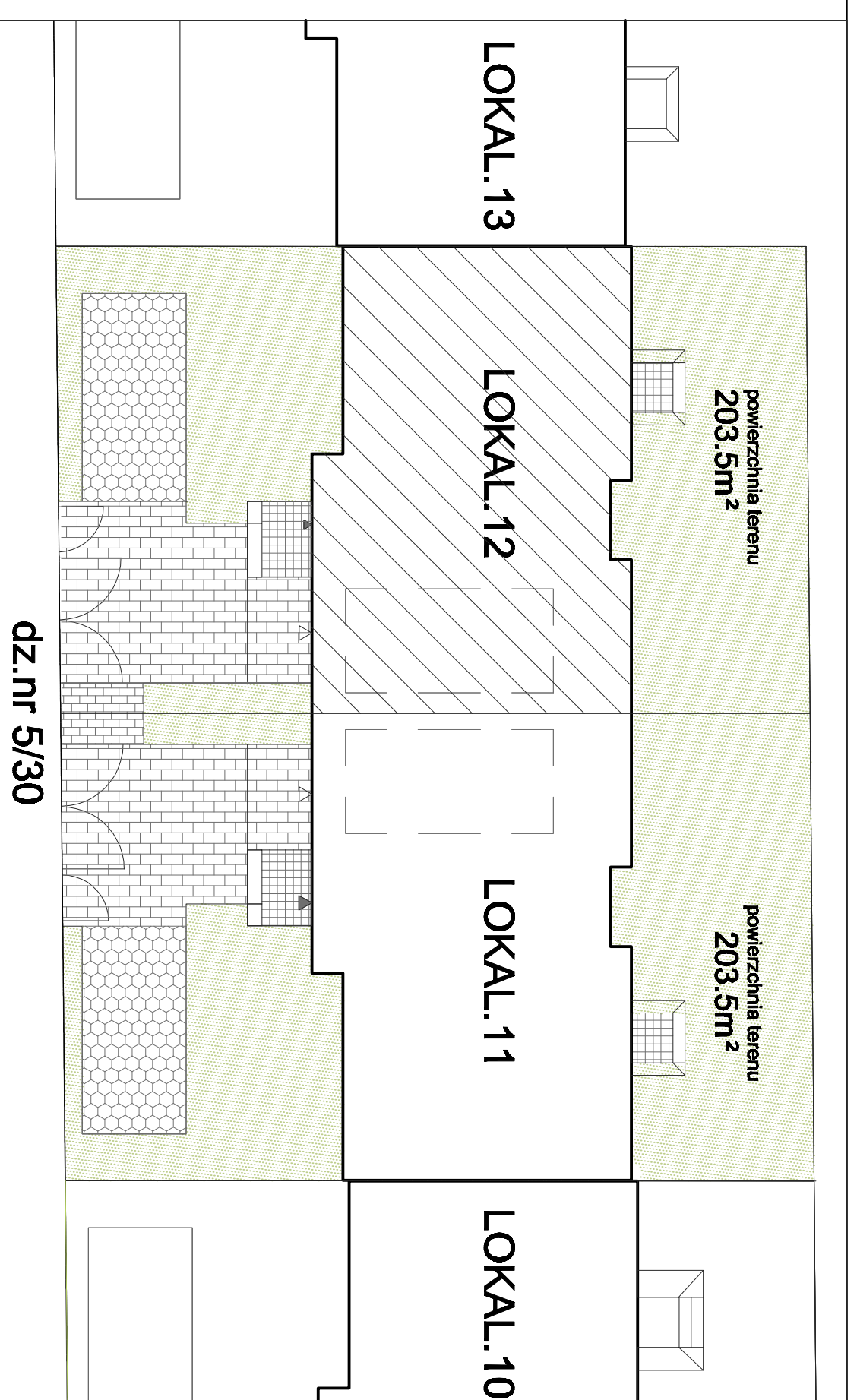
1	pokój 1	13.17 m ²
2	pokój 2	9.62 m ²
3	pokój 3	9.14 m ²
4	pokój 4	9.86 m ²
5	korridor+sch.	8.23 m ²
6	pom. gospod.	2.76 m ²
7	łazienka	5.53 m ²

ogółem 58.31m²

RAZEM 120.72m²

DZIAŁKA NR 5/30

**BUDYNEK MIESZKALNY JEDNORODZINNY DWULOKALOWY W ZABUDOWIE SZEREGOWEJ UL. GIERYMSKIEGO OŻARÓW MAZOWIECKI
CSI - DEVELOPMENT SP. Z O.O 05-800 Pruszków ul. Broniewskiego 28a m1**



powierzchnia terenu
203.5m²

powierzchnia terenu
203.5m²

LOKAL.13

LOKAL.12

LOKAL.11

LOKAL.10

LOKAL.12

LOKAL.11

dz.nr 5/30

dz.nr 5/30